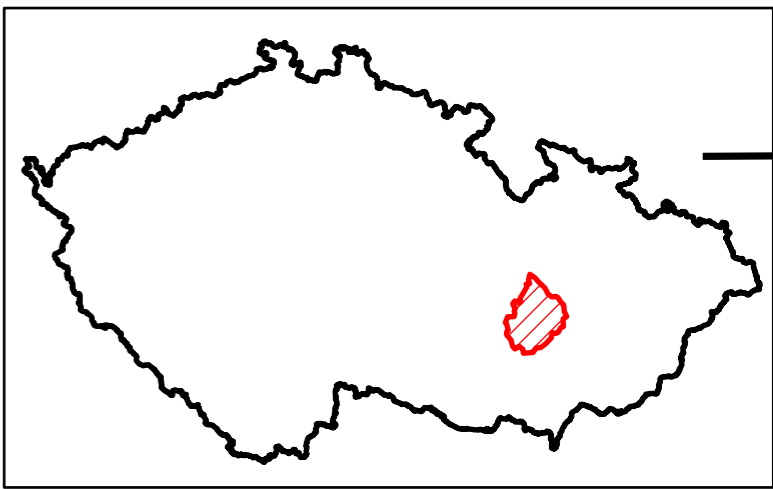
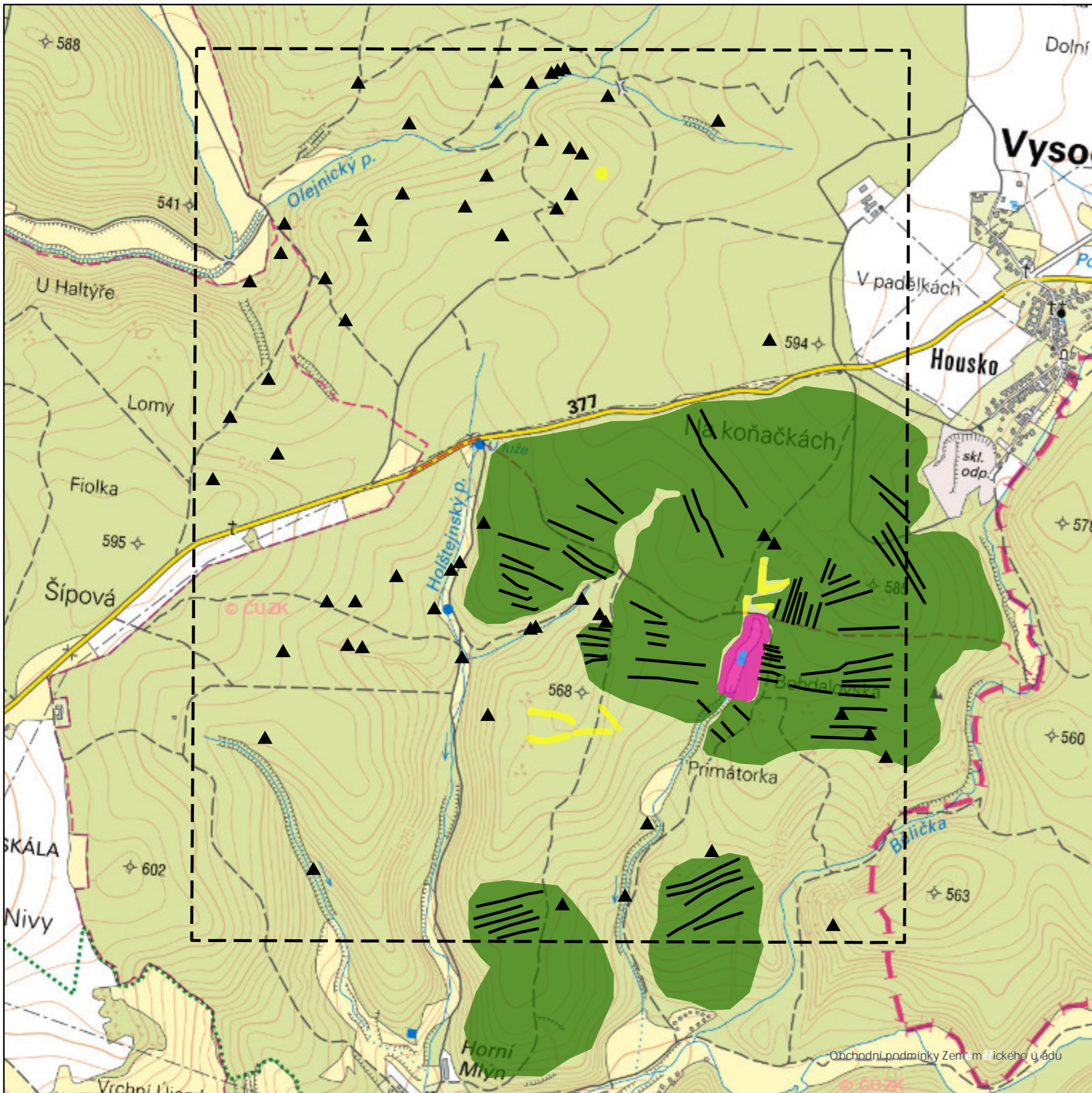
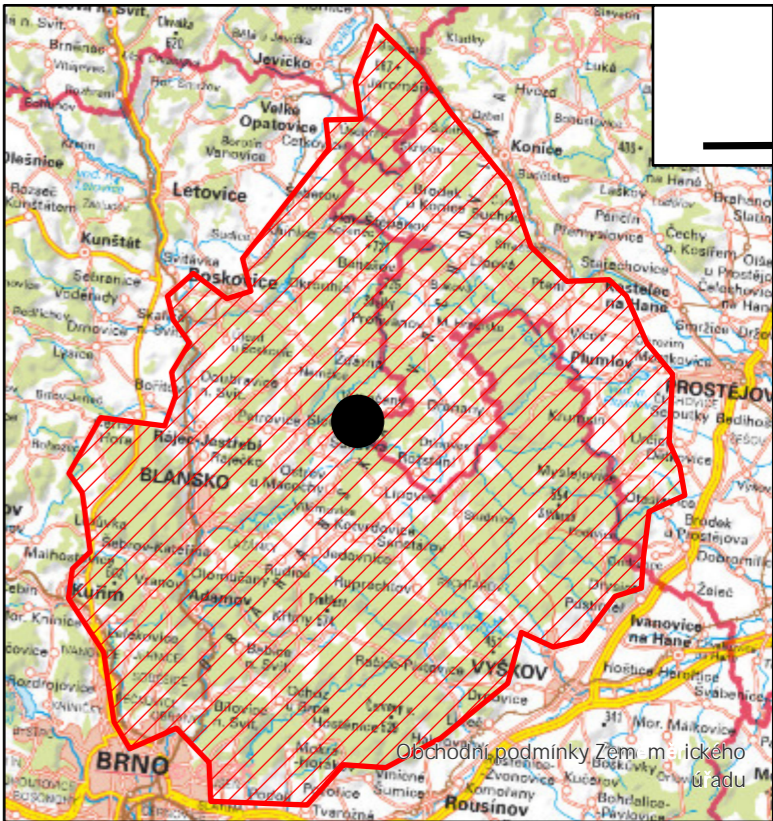


# Terénní ověření objekt hospodářskéinnosti lovka v lesích, lokalita Sever



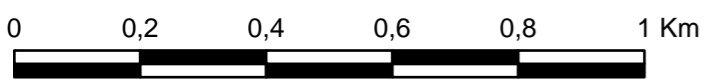
  Drahanská vrchovina  
 Lokalita Sever



Podklad: ZM R, ÚZK, 2022

- hranice zájmového území
- mili išt
- plužiny
- historické prvky
- ostatní
- plužina
- rybník
- sidlišt

Název	Terénní ověření objekt hospodářskéinnosti lovka v lesích, lokalita Sever		
Zpracovatel	Lesnická a dřevařská fakulta, Mendelova univerzita v Brně, Zemědělská 1, 613 00 Brno	Datum	05/2022
vedoucí projektu	Jan Kadavý		
Autor	Karel Sklenář, Tomáš Mlíka		
Terénní průzkum	Jakub Novák, Karel Sklenář, Jan Kadavý, Robert Knot, Tomáš Mlíka	číslo výkresu	1
Výsledek vznikl při řešení projektu DG20PO2OV017 - „Mapování kulturního dědictví hospodářskéinnosti lovka v lesích“ v rámci Programu na podporu aplikovaného výzkumu a experimentálního vývoje národní a kulturní identity na léta 2016 až 2022 (NAKI II), podpořeného prostředky Ministerstva kultury ČR.			



Podklad: ZM10, ÚZK, 2022